

QUOTE

- Le quote sono comprensive di **pensione completa** per i campi delle elementari e di **pensione completa e viaggio in pullman** per medie e superiori.
- La **copertura assicurativa è strettamente legata all'iscrizione all'Azione Cattolica e al relativo numero di tessera**; la quota maggiorata per tutti i partecipanti NON ISCRITTI all'AC è dovuta all'**obbligatorio versamento della quota associativa** (13 € ACR – 15 € Giovanissimi).
- L'**iscrizione** è considerata valida solo se accompagnata da una **caparra di 60,00 €**. Il saldo va effettuato almeno una settimana prima della partenza. **Per motivi organizzativi, non è possibile saldare la quota al momento della partenza.**
- È possibile effettuare i pagamenti tramite **bonifico bancario** (c/c intestato a Azione Cattolica Parma, c/o Cariparma – Sede Centrale, **IBAN IT 43 T 06230 12700 000017248396**, causale "Località e data del campo - Cognome del partecipante").
- Esistono **riduzioni famiglia**, che prevedono uno **sconto di 50 euro** per ogni figlio dal secondo in poi.
- Le iscrizioni si accettano fino ad esaurimento dei posti disponibili.

COME ISCRIVERSI

Presso il **Centro diocesano di AC**
(V.le Solferino 25 - Tel. 0521/233592)

TUTTI I SABATI DALLE 10.00 ALLE 12.00,
a partire da sabato 8 aprile

oppure

Inviando il **Modulo di iscrizione firmato**
(scaricabile da www.azionecattolicaparma.info)
insieme alla **ricevuta del bonifico di caparra** a
info@azionecattolicaparma.com

LUOGHI E DATE

ACR

3^a-5^a ELEMENTARE

25 giugno – 1 luglio **BEDONIA (PR)**

Quota: 245 euro iscritti AC/
260 euro non iscritti AC

Il viaggio è a carico dei partecipanti

1^a-2^a MEDIA

20-28 luglio **VILLABASSA (BZ)**

Quota: 350 euro iscritti AC/
365 euro non iscritti AC

Portare il pranzo al sacco per il giorno della partenza!

GIOVANI

3^a MEDIA - 1^a SUPERIORE

16-23 luglio **SERRADA di FOLGARIA (BZ)**

Quota: 340 euro iscritti AC/
355 euro non iscritti AC

2^a -4^a SUPERIORE

23-30 luglio **SERRADA di FOLGARIA (BZ)**

Quota come sopra.

CAMPO BOSNIA

Inizio agosto (date da definirsi)

BOSNIA-ERZEGOVINA

ADULTI

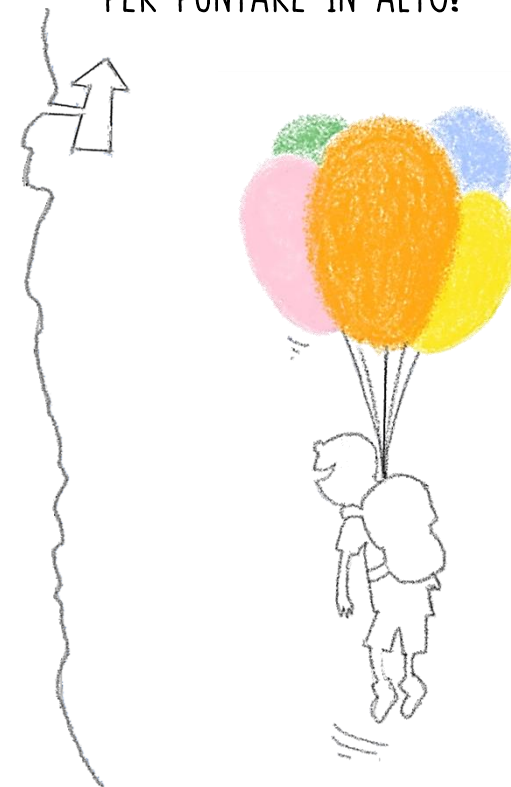
6-13 agosto **SAN GIOVANNI (BZ)**

Quota indicativa: **385-400 €** adulti, forti sconti
per bambini e famiglie



Azione Cattolica Parma

UNA PROPOSTA...
PER PUNTARE IN ALTO!



CAMPI ESTIVI
2017

Per maggiori info contattare i vicepresidenti ed i
responsabili diocesani e consultare il sito
www.azionecattolicaparma.info





AZIONE CATTOLICA ITALIANA

“È un’Associazione di laici che si impegnano liberamente, in forma comunitaria e organica e in diretta collaborazione con la Gerarchia, per la realizzazione del fine generale apostolico della Chiesa” (Statuto art. 1)

I CAMPI-SCUOLA AC



Sono una vacanza formativa.

Sono rivolti a ragazzi, giovani e adulti.

Con la guida di educatori e sacerdoti, i partecipanti sono stimolati a riscoprire la bellezza della natura, a crescere insieme nella fede, a intessere, nel divertimento, serene relazioni di amicizia.

La vita del Campo è ritmata da lavori di gruppo, momenti di gioco, esperienze di preghiera, gite e camminate...

INCONTRO PER I GENITORI

Sabato 10 giugno 2017

Presso Centro Pastorale Diocesano
(Viale Solferino, 25)

h 15.30: elementari

h 16.30: 1^a -2^a media

h 17.30: 3^a media e superiori



CONTATTI

Campi ACR

- ✓ Marco: 348.1717260
- ✓ Marta: 348.8724639

Campi giovani

- ✓ Giorgio: 3463520693
- ✓ don Giovanni: 3401799626

Campo Bosnia

- ✓ Francesca: fra.merusi@libero.it,
3397857553

Campo adulti

- ✓ Piermaria: 393.5221971

COSA PORTARE



- Lenzuola e federe oppure sacco a pelo, asciugamani, ciabatte
- Maglioni, abiti e scarpe comodi, scarponi da montagna, cappello, giacca a vento, K-way, zaino e borraccia
- Bibbia o Vangelo, quaderno, occorrente per scrivere, strumenti musicali

No Videogiochi!

DOCUMENTI NECESSARI PER I CAMPI ACR

- **stato vaccinale** da ritirare presso l'ASL di competenza
- **scheda sanitaria per minori**, compilata non prima di 3 giorni dalla partenza (è sufficiente l'autocertificazione dei genitori - il modulo è disponibile in Centro diocesano e sul sito dell'AC)

DOCUMENTI NECESSARI PER I CAMPI GIOVANISSIMI (SERRADA di FOLGARIA)

- **scheda sanitaria per i minori** (vedi sopra)
- **documento d'identità**
- **tessera sanitaria**